



ATENÇÃO: Este Certificado terá validade somente mediante a **apresentação da competente Nota Fiscal de compra**. Sem a nota fiscal de compra o previsto neste Certificado não terá efeito. É importante que seja lido o Manual de Instruções de uso do aparelho.

1 - A NH garante este produto contra eventuais defeitos de fabricação pelo prazo de 12 (doze) meses a contar da data de emissão da Nota Fiscal de compra para o primeiro adquirente.

2 - A bateria interna 12V e todas as peças mecânicas externas como: botões, cabos, gabinete, knobs e partes plásticas, possuem somente garantia legal de 90 (noventa) dias, contados a partir da data de emissão da Nota Fiscal de compra para o primeiro adquirente.

3 - Ao constatar qualquer defeito, o Consumidor deverá procurar o Posto de Assistência Técnica Autorizada mais próximo, conforme relação que acompanha o produto ou entrar em contato com o fabricante. Somente o Assistente Técnico Autorizado poderá examinar e reparar o produto.

4 - Durante o prazo de garantia as peças e os componentes eventualmente defeituosos serão substituídos gratuitamente, bem como a mão de obra, correndo por conta do proprietário do produto as despesas de transporte decorrentes da remoção do produto para conserto.

5 - Excluem-se da garantia as hipóteses a seguir expressas:

- a) defeitos decorrentes do desgaste natural do produto;
- b) a negligência e o mau uso pelo Instalador/Consumidor;
- c) se o defeito for ocasionado por intervenção de pessoa não capacitada para a instalação ou não autorizada pelo fabricante para o reparo do produto;
- d) se o produto for ligado à rede elétrica com voltagem imprópria;
- e) se o produto tiver sofrido avarias durante o transporte, descargas elétricas, inundações, exposição a umidade ou qualquer outro resultante de caso fortuito, ou força maior;
- f) trilhas e potenciômetros quebrados;

6 - A NH reserva-se o direito de, a qualquer tempo, revisar, alterar ou descontinuar os produtos, inclusive as condições aqui descritas, sem que incorra em qualquer responsabilidade ou obrigação para com a Assistência Técnica, Revendedor, Comprador ou Terceiros.

NÚMERO DE SÉRIE

Na tampa traseira do seu aparelho existe uma etiqueta com o número de série.
É recomendável que esse número seja anotado neste manual para sua segurança em caso de furto ou para utilização da Assistência Técnica caso necessário.

NÚMERO: _ _ / _ _ _ _

NH INDÚSTRIA E COMÉRCIO LTDA
ROD. BR-470, km 140, 5640 VALADA ITOUPAVA
89.160-000 RIO DO SUL (SC) - BRASIL
CNPJ 85776466/0001-36 - I.E.250170515
Indústria Brasileira - MADE IN BRAZIL


HINOR
alto-falantes
www.hinor.com.br
e-mail: hinor@hinor.com.br
Fale com a HINOR
0800-478002

COD : 15987

MANUAL DE INSTRUÇÕES


HINOR
alto-falantes



ACTIVE BOX
HILUX



A **Active Box Hilux** foi projetada para se ajustar perfeitamente à *pick-up Toyota Hilux® Cabine Dupla* e reproduzir com eficiência e qualidade os sons sub-graves. Por ser compacta a caixa é de fácil instalação, garantindo a definição das baixas frequências sem a necessidade de ocupar grande espaço no interior do veículo.

→ Diferenciais

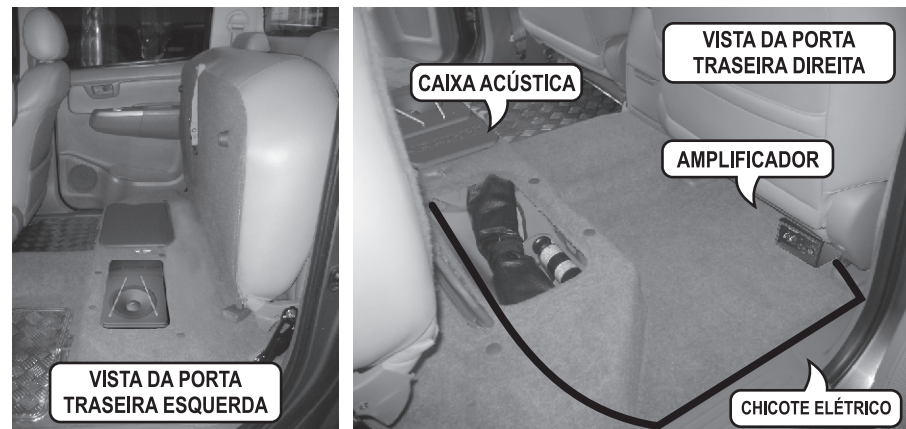
- * Tecnicamente desenvolvida para ser utilizada com todos os aparelhos de CD/DVD existentes no mercado;
- * Sua ampla faixa de sensibilidade (0,1V a 10V), possibilita a operação com sinais de todos os níveis de tensão sem que haja distorção na saída;
- * Ajuste da faixa de frequência de operação;
- * Tecla para inversão de fase em 180°.

→ Características

- * Dispensa o uso de amplificador externo;
- * Facilidade na instalação: Acompanha cabo (6 metros) para instalação;
- * Amplificador e alto-falante desenvolvidos para reproduzir sub-graves com potência e alta eficiência;
- * Baixo consumo de corrente da bateria do carro;
- * Circuito interno com corte de frequência ajustável para sub-graves;
- * Entradas de alto e baixo nível (RCA);
- * Visual moderno e compacto com proteção do falante através de hastes metálicas, sem comprometer o espaço;
- * Ajuste de ganho e frequência, proporcionando perfeita regulagem.

→ Passo 3: Instalação da caixa

Após ser feita toda a remoção da tampa, a caixa pode ser posicionada. Recomenda-se instalar o amplificador embaixo do banco do passageiro e o chicote elétrico passar pelas canaletas e pelo interior do compartimento de ferramentas até chegar na caixa.



→ Passo 4: Finalização

Quando a caixa estiver posicionada no local definido e devidamente conectada ao chicote elétrico, o banco poderá voltar a posição inicial (cuidar para não prensar o chicote elétrico em nenhuma das partes do veículo).

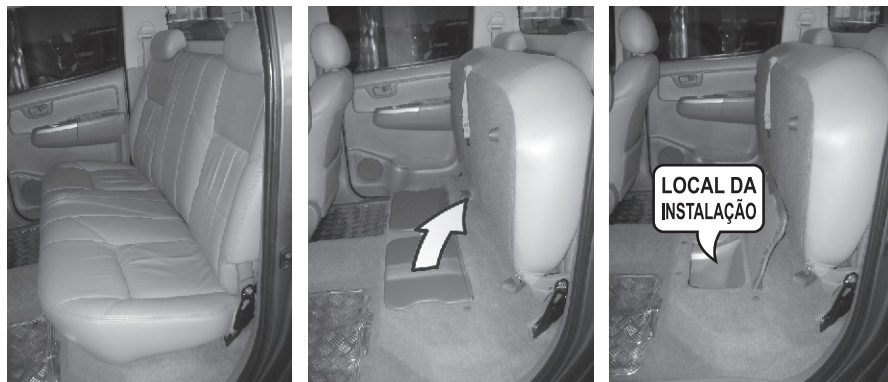




A caixa **Active Box Hilux** foi projetada para se ajustar à *pick-up Toyota Hilux® Cabine Dupla*, e para que isto ocorra perfeitamente, ajustes mínimos devem ser feitos no interior do veículo.

→ **Passo 1 - Local da instalação**

A caixa foi projetada para ficar embaixo do banco traseiro da *pick-up*, ao lado do compartimento de ferramentas, sendo necessário rebater o banco para ter acesso ao local da instalação.



→ **Passo 2 - Ajustes necessários**

Sobre o compartimento existe uma tampa que deve ser removida. Deve-se também cortar o carpete nos quatro cantos afim de a caixa se alocar perfeitamente.

ANTES



DEPOIS



OBSERVAÇÃO

Para um funcionamento correto da caixa, a bateria deverá estar carregada e em boas condições de uso. Quanto maior a capacidade da bateria, maior será o tempo de funcionamento da caixa sem que haja a necessidade de recarregar a bateria.

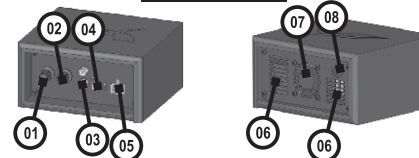
→ **Especificações Técnicas**

- Potência RMS (ABNT 10303): 80 W
- Resposta de frequência: 40 Hz a 140 Hz
- Alto-falante/Impedância: 8" (2Ω + 2Ω)
- Sensibilidade de entrada: RCA - 0,1V a 10V / ALTA - 1,5V a 20V
- Impedância de entrada: RCA - 10KΩ / ALTA - 680Ω
- Tensão de alimentação: 10,0V a 16,0V
- Fusível: 5A
- Dimensões da caixa acústica (cm) AxLxP: 14,5x25,6x35
- Dimensões do amplificador (cm) AxLxP: 7,5x14,5x13
- Peso da caixa acústica: 3,85 Kg
- Peso do amplificador: 0,75 Kg

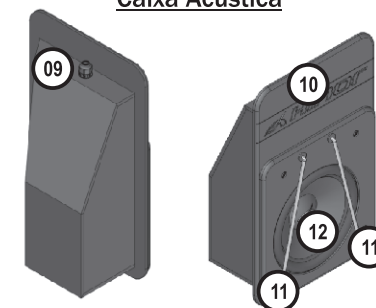
→ **Detalhes**

- 01 - Ajuste de ganho
- 02 - Ajuste de frequência
- 03 - Entrada RCA
- 04 - Inversão de fase (PHASE 180°)
- 05 - Entrada alta / Alimentação
- 06 - Saida de ventilação (nunca obstruir esta área)
- 07 - Cooler de ventilação (nunca obstruir esta área)
- 08 - Chicote elétrico de saída de áudio
- 09 - Chicote elétrico de entrada de áudio
- 10 - Corpo com pintura resistente a impactos e detalhe em baixo relevo
- 11 - Hastes de proteção
- 12 - Woofer 8"

Amplificador

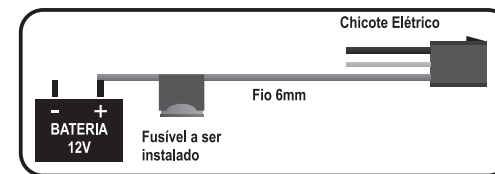


Caixa Acústica



→ **Ligação na bateria 12V**

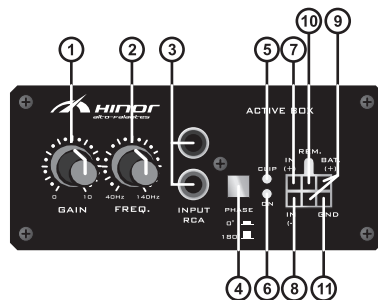
Para proteger o veículo de um eventual curto circuito no sistema, recomenda-se utilizar um **fusível de 5A** no terminal positivo da bateria, conforme ilustração ao lado. **Utilizar fio de 6mm para ligar a bateria à caixa.**



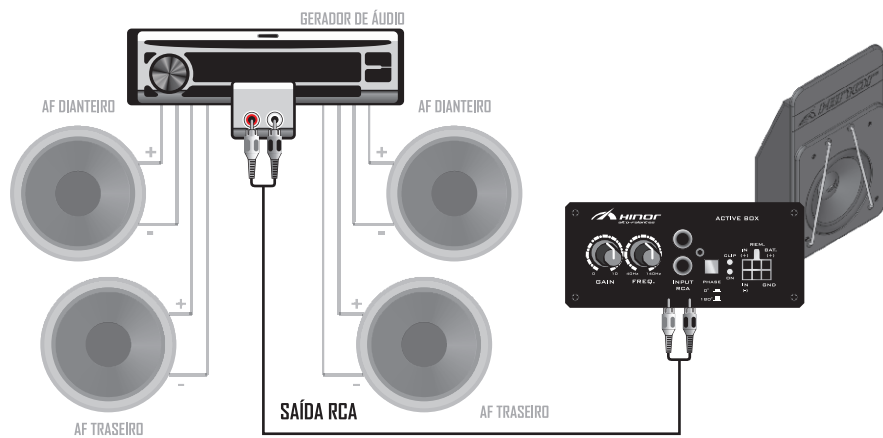


→ Funções

- 1 - Ajuste de Ganho;
- 2 - Ajuste de Frequência;
- 3 - Conexão de baixo nível (RCA);
- 4 - Inversão de fase em 180°;
- 5 - Led indicador de CLIP/distorção;
- 6 - Led indicador (ON/OFF);
- 7 - Fio laranja: conexão de alto nível (positivo);
- 8 - Fio marrom: conexão de alto nível (negativo);
- 9 - Fios vermelhos: alimentação bateria (+);
- 10 - Fio amarelo: remoto (antena elétrica);
- 11 - Fio preto: alimentação chassi do veículo (-/GND);



→ Ligação 01: Conexão RCA

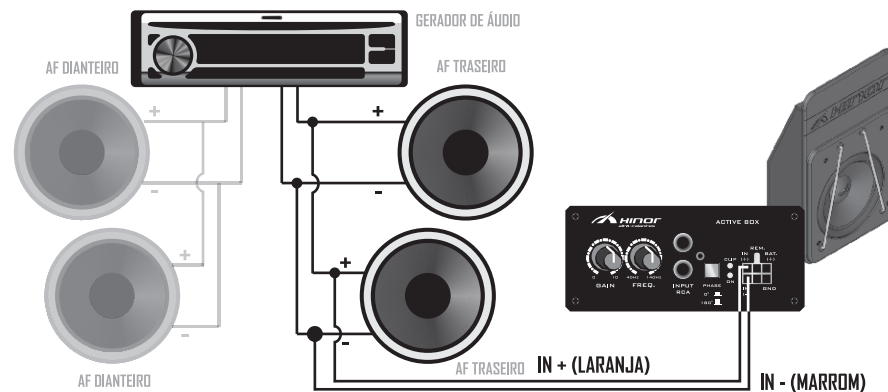


* Cabo RCA não incluso

Este exemplo ilustra a ligação através da conexão RCA do gerador de áudio.

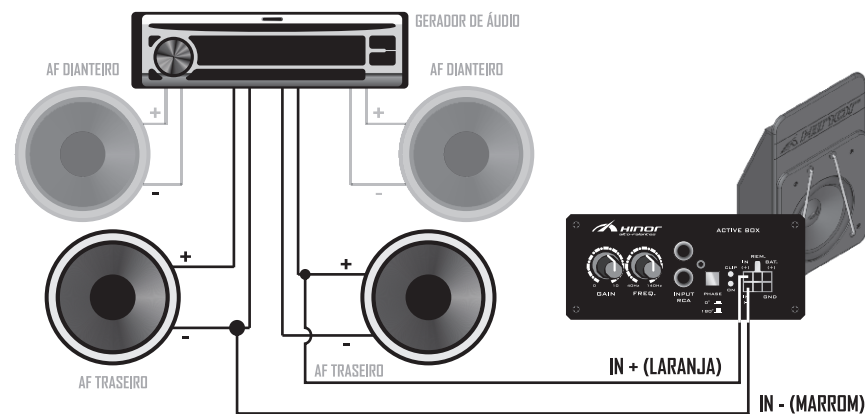
IMPORTANTE: sempre que possível utilizar a saída SUB do gerador de áudio. Se não tiver a saída SUB, utilizar a saída RCA normal desabilitando a função HPF (high pass filter)

→ Ligação 02: Conexão através da saída amplificada a um canal



Este exemplo ilustra a ligação através da saída amplificada do gerador de áudio. Liga-se o cabo IN + na saída positiva e IN - na saída negativa.

→ Ligação 03: Conexão através da saída amplificada a dois canais



Este exemplo ilustra a ligação através da saída amplificada do gerador de áudio. Liga-se o cabo IN + na saída positiva do AF traseiro direito e o cabo IN - na saída negativa do AF traseiro esquerdo.