



# HINOR

soluções automotivas

## LINHA AUTOMOTIVA

HS



### TWD 80

Potência RMS (par): 160W  
Impedância Nominal: 4 Ohms  
Cód. Produto: 31.358



### 6" HS

Potência RMS (par): 200 W  
Potência Musical (par): 400 W  
Impedância: 4 ohms  
Resposta Frequência: 50 - 20.000 Hz  
Cód. Produto: 30.891



### 6x9" HS

Potência RMS (par): 400 W  
Potência Musical (par): 800 W  
Impedância: 4 ohms  
Resposta Frequência: 60 - 20.000 Hz  
Cód. Produto: 30.890



### 12" HS

	HS	HSD2	HS D4
Potência RMS:	550W	550W	550W
Potência Musical:	1100W	1100W	1100W
Impedância:	4 ohms	2+2 ohms	4+4 ohms
SPL (dB.W/m):	88,90	86,91	87,2
Cód. Produto:	31.029	31.220	31.219

Bobina simples Bobina dupla Bobina dupla



### KIT 2 VIAS HS

Potência RMS: 160 W  
Potência Musical: 320 W  
Resposta Frequência: 50 - 20.000 Hz  
Impedância: 4 ohms  
SPL (dB.W/m): 90  
Cód. Produto: 30.789  
TWEETER COM DOMO DE SEDA

SOM INTERNO

CARBONO

### LANÇAMENTO



### 5" 1/2 CARBONO

Potência RMS (par): 160 W  
Potência Musical (par): 320 W  
Impedância: 4 ohms  
Resposta Frequência: 50 - 20.000 Hz  
Cód. Produto: 30.894



### 6" CARBONO

Potência RMS (par): 160 W  
Potência Musical (par): 320 W  
Impedância: 4 ohms  
Resposta Frequência: 50 - 20.000 Hz  
Cód. Produto: 30.893



### 6x9 CARBONO

Potência RMS (par): 280 W  
Potência Musical (par): 560 W  
Impedância: 4 ohms  
Resposta Frequência: 60 - 20.000 Hz  
Cód. Produto: 30.895



### 6x9 CARBONO TR

Potência RMS (par): 280 W  
Potência Musical (par): 560 W  
Impedância: 4 ohms  
Resposta Frequência: 60 - 20.000 Hz  
Cód. Produto: 30.802



### KIT 2 VIAS 6" CARBONO

Potência RMS (par): 140 W  
Potência Musical (par): 280 W  
Impedância: 4 ohms  
Resposta Frequência: 50 - 20.000 Hz  
Cód. Produto: 30.896



### 8" CARBONO

Potência RMS: 150 W  
Potência Musical: 300 W  
Impedância: 4 ohms  
SPL (dB.W/m): 85,18  
Cód. Produto: 30.788



### 10" CARBONO

Potência RMS: 180 W  
Potência Musical: 360 W  
Impedância: 4 ohms  
SPL (dB.W/m): 89,00  
Cód. Produto: 30.869



### 12" CARBONO 450

	450	450 D4
Potência RMS:	225 W	225W
Potência Musical:	450 W	450W
Impedância:	4 ohms	4+4 ohms
SPL (dB.W/m):	89,49	94,68
Cód. Produto:	30.898	31.215

Bobina dupla



### 12" CARBONO 700

	700	700 D2	700 D4
Potência RMS:	350 W	350W	350W
Potência Musical:	700 W	700W	700W
Impedância:	4 ohms	2+2 ohms	4+4 ohms
SPL (dB.W/m):	92,25	95,82	95,3
Cód. Produto:	31.034	31.218	31.217

Bobina dupla Bobina dupla



# SOM INTERNO

## CITY



**4x6 CITY**

Potência RMS (par) com capacitor 220uF/63V: 80W  
 Potência Musical (par): 160W  
 Impedância: 4 ohms  
 Resposta Frequência: 80 - 20.000 Hz  
**4x6 CITY INDUSTRIAL**  
 10 PEÇAS POR EMBALAGEM: 32.010



**4" CITY**

Potência RMS (par) com capacitor 220uF/63V: 80W  
 Potência Musical (par): 160W  
 Impedância: 4 ohms  
 Resposta Frequência: 80 - 20.000 Hz  
**4" CITY INDUSTRIAL**  
 10 PEÇAS POR EMBALAGEM: 32.009



**5" 1/2 CITY**

Potência RMS (par): 100W  
 Potência Musical (par): 200W  
 Impedância: 4 ohms  
 Resposta Frequência: 50 - 20.000 Hz  
**5" 1/2 CITY INDUSTRIAL**  
 10 PEÇAS POR EMBALAGEM: 32.011



**6" CITY**

Potência RMS (par): 100W  
 Potência Musical (par): 200W  
 Impedância: 4 ohms  
 Resposta Frequência: 50 - 20.000 Hz  
**6" CITY INDUSTRIAL**  
 10 PEÇAS POR EMBALAGEM: 31.173



**6x9 CITY**

Potência RMS (par): 200W  
 Potência Musical (par): 400W  
 Impedância: 4 ohms  
 Resposta Frequência: 40 - 20.000 Hz  
**6x9 CITY INDUSTRIAL**  
 10 PEÇAS POR EMBALAGEM: 31.166



**10" CITY**

Potência RMS: 80W  
 Potência Musical: 160W  
 Impedância: 4 ohms  
 SPL (dB.W/m): 86.30  
 Cód. Produto: 31.069



**12" CITY**

Potência RMS: 125W  
 Potência Musical: 250W  
 Impedância: 4 ohms  
 SPL (dB.W/m): 86.10  
 Cód. Produto: 30.899



**KIT UNIVERSAL CAR**

Potência RMS  
 6x9 City: 200W (par)  
 6" City: 140W RMS (par)  
 Resposta Frequência  
 6x9 City: 40 - 20.000 Hz  
 6" City: 50 à 20.000 Hz  
 Potência Musical: 1000W  
 Impedância: 4 ohms  
 Cód. Produto: 30.945

## CITY BLACK



**5" 1/2 CITY BLACK**

Potência RMS (par): 140W  
 Potência Máxima (par): 280W  
 Impedância: 4 ohms  
 Resposta Frequência: 50 - 20KHz  
 Cód. Produto: 32.006



**6" CITY BLACK**

Potência RMS (par): 140W  
 Potência Máxima (par): 280W  
 Impedância: 4 ohms  
 Resposta Frequência: 50 - 20KHz  
 Cód. Produto: 32007



**6x9 CITY BLACK**

Potência RMS (par): 200W  
 Potência Máxima (par): 400W  
 Impedância: 4 ohms  
 Resposta Frequência: 40 - 20KHz  
 Cód. Produto: 32008



**4" CITY BLACK**

Potência RMS (par): 80W  
 Potência Máxima (par): 160W  
 Impedância: 4 ohms  
 Resposta Frequência: 80 - 20.000KHz  
 Cód. Produto: 31.256



**4x6" CITY BLACK**

Potência RMS (par): 80W  
 Potência Máxima (par): 160W  
 Impedância: 4 ohms  
 Resposta Frequência: 80 - 20.000KHz  
 Cód. Produto: 31.257

# SOM EXTERNO

## EVO BASS

**12" EVO 2500**

Potência RMS: 2500W  
 Impedância: 4 ohms 8 ohms  
 SPL (dB/W/m): 94.4 93.7  
 Cód. Produto: 30.771 30.770  
 Cód. Reparo: 30.780 30.781



**12" EVO 1500**

Potência RMS: 1500W  
 Potência Musical: 3000W  
 Impedância: 4 ohms 8 ohms  
 SPL: 92.8 db@1W/m 93.0 db@1W/m  
 Cód. Produto: 30.740 31.116  
 Cód. Reparo: 31.113 31.117



## EVO

**12" EVO 1100**

Potência RMS: 1100W  
 Impedância: 4 ohms 8 ohms  
 SPL (dB/W/m): 96.93 94.68  
 Cód. Produto: 30.939 30.953  
 Cód. Reparo: 30.956 30.974



**12" EVO 550**

Potência RMS: 550W  
 Impedância: 4 ohms 8 ohms  
 SPL (dB/W/m): 95 94  
 Cód. Produto: 30.824 30.862  
 Cód. Reparo: 30.842 30.863



**12" EVO 300**

Potência RMS: 300W  
 Potência Musical: 600W  
 Impedância: 4 ohms  
 SPL (dB/W/m): 93.6  
 Cód. Produto: 31.090  
 Cód. Reparo: 31.119







**ACTIVE BOX UNIVERSAL**

Potência RMS: 200W  
 Potência Musical: 400W  
 Impedância: 2+2 ohms  
 Resposta Frequência: 40 - 140 Hz  
 SPL (DB/W/M): 89,32  
 Dimensões: 268 X 346 X P1:197 X P2:327  
 Código: 31.293



**ACTIVE BOX FLEX**

Potência RMS: 200W  
 Potência Musical: 400W  
 Impedância: 2+2 ohms  
 Resposta Frequência: 40 - 140 Hz  
 SPL (DB/W/M): 88,31  
 Dimensões: 408 x 388 x P1:63 X P2:173  
 Código: 31.295



**ACTIVE BOX UNIVERSAL SLIM**

Potência RMS: 200W  
 Potência Musical: 400W  
 Impedância: 2+2 ohms  
 Resposta Frequência: 40 - 140 Hz  
 SPL (DB/W/M): 87,33  
 Dimensões: 93 x 269 x 365  
 Código: 31.258



**POWER BOX DUAL**

Potência RMS Saída Full: 2 X 100W @ 4 Ohms  
 Potência RMS Saída SUB: 200W @ 4 Ohms  
 Potência Musical: 800W  
 Impedância: 4 ohms  
 Resposta Frequência: 10 - 90 KHz  
 SPL (DB/W/M): 91,4  
 Dimensões: 270 x 348 x 330  
 Código: 32.019



**BOOM BOX**

Potência RMS: 250W  
 Potência Musical: 500W  
 Impedância: 4 ohms  
 Resposta Frequência: 10 - 90 KHz  
 SPL (DB/W/M): 91,4  
 Dimensões: 270 x 348 x 330  
 Código: 32.020



**BOX TRIO 6X9**

Potência Musical: 1.200W  
 Resposta Frequência: 50 Hz - 20000 Hz  
 Código: 31.311



**BOX TRIO TWO**

Potência Musical: 1.600W  
 Resposta Frequência: 50 Hz - 20000 Hz  
 Código: 31.270



**BOX TRIO APP ALUMINIUM**

Potência Musical: 3.300W  
 Resposta Frequência: 50 Hz - 20.000 Hz  
 Código: 31.377



**BOX TRIO APP**

Potência Musical: 2.200W  
 Resposta Frequência: 50 Hz - 20.000 Hz  
 Código: 31.382



**BOX TRIO ONE**

Potência Musical: 1.000W  
 Resposta Frequência: 50 Hz - 20.000 Hz  
 Código: 31.277



**BOX TRIO EVO 550**

CAIXA 1: 2 Super Tweeter HST600 Trinyum  
 2 cornetas de alumínio Trinyum  
 2 drivers HD600 Trinyum  
 CAIXA 2: 2 alto-falantes 12" EVO 550  
 Cód. Produto: 31.168



CROSSOVER



**HX 3000**

2 Canais de entrada: 1 via de entrada stereo  
 6 Canais de saída: 3 vias de saída stereo  
 Tensão de alimentação: 9V a 14,4V  
 Nível máximo de entrada: 12V rms  
 Nível máximo de saída: 12V rms  
 Impedância de entrada: 5,6k Ohms  
 Impedância de saída: 100 Ohms  
 Consumo de corrente: 0,23A máx  
 Cód. Produto: 31.373



**HX 4000**

2 Canais de entrada: 1 via de entrada stereo  
 8 Canais de saída: 3 vias de saída stereo e 1 via de saída mono  
 Tensão de alimentação: 9V a 14,4V  
 Nível máximo de entrada: 12V rms  
 Nível máximo de saída: 12V rms  
 Impedância de entrada: 5,6k Ohms  
 Impedância de saída: 100 Ohms  
 Consumo de corrente: 0,28A máx  
 Cód. Produto: 31.372

HA 18

18 FUNÇÕES

2 ANOS DE GARANTIA

**FUNÇÃO EXCLUSIVA**  
 Dispõe o alarme e retoma a porta do motorista instantaneamente se o miolo da chave for violado.



CONTÉM: 1 CENTRAL, 1 SIRENE, 2 CONTROLES, 2 SENSORES E 1 CABO PARA INSTALAÇÃO.  
 Cód. Sirene: 71.054  
 Cód. Controle: 71.055  
 Cód. Produto: 71.043

HA 19 COM CHAVE CANIVETE

19 FUNÇÕES

2 ANOS DE GARANTIA

**FUNÇÕES EXCLUSIVAS**  
 -Dispõe o alarme e retoma a porta do motorista instantaneamente se o miolo da chave for violado.  
 -BLOQUEIO COM RELÉ INTEGRADO.



CONTÉM: 1 CENTRAL, 1 SIRENE, 2 SENSORES, 1 CHAVE CANIVETE, 1 CONTROLE E 1 CABO PARA INSTALAÇÃO.  
 Cód. Sirene: 71.054  
 Cód. Controle: 71.055  
 Cód. Produto: 71.046

HA KEYLESS

14 FUNÇÕES

2 ANOS DE GARANTIA

**USO DAS FUNÇÕES NA CHAVE ORIGINAL DO VEÍCULO**



CONTÉM: SIRENE DEDICADA, ALARME, KIT INSTALAÇÃO.  
 Cód. Sirene: 71.054  
 Cód. Produto: 71.045

HA 20 ANTIFURTO

20 FUNÇÕES

2 ANOS DE GARANTIA

**FUNÇÕES EXCLUSIVAS**  
 -Dispõe o alarme e retoma a porta do motorista instantaneamente se o miolo da chave for violado.  
 -BLOQUEIO E ANTIFURTO COM RELÉ INTEGRADO.



**LANÇAMENTO**

CONTÉM: 1 CENTRAL, 1 CONTROLE, 1 CHAVE CANIVETE, 2 SENSORES, 1 CABO PARA INSTALAÇÃO E 1 CABO PARA BLOQUEIO  
 Cód. Sirene: 71.054  
 Cód. Controle: 71.055  
 Cód. Produto: 71.062

HC 03



CONTÉM: 1 CHAVE CANIVETE  
 Cód. Produto: 71.051



**HI400.3D**

NÚMERO DE CANAIS: 3 (2 canais Stereo + 1 canal subwoofer mono)  
 Potência a 13,8V canais de 2 Ohms: 2 x 100 W RMS (em cada canal Stereo)  
 Potência a 13,8V canais a 4 Ohms: 2 x 60 W RMS (em cada canal Stereo)  
 Potência a 13,8V canais 4 Ohms: 1 x 200 W RMS (2 canais em Bridge)  
 Código: 31.243



**HI250.2D**

NÚMERO DE CANAIS: 2 (Stereo)  
 Potência 13,8V canais de 2 Ohms: 2 x 123 W RMS (em cada canal Stereo)  
 Potência a 13,8V canais a 4 Ohms: 2 x 80 W RMS (em cada canal Stereo)  
 Código: 31.087



**HI400.4D**

NÚMERO DE CANAIS: 4 (Stereo)  
 Potência 13,8V canais de 2 Ohms: 4 x 100 W RMS (em cada canal Stereo)  
 Potência a 13,8V canais a 4 Ohms: 4 x 60 W RMS (em cada canal Stereo)  
 Potência a 13,8V canais 4 Ohms: 2 x 100 W RMS (2 canais em Bridge)  
 Código: 31.088

ASPIRADOR AUTOMOTIVO

SMART PLAYER



\* APP HINOR

**SMART PLAYER APP**



Impedância (ohms): 1K  
 Sensibilidade mínima de entrada AUX: 0,2V (RCA)  
 Distorção harmônica total: < 0,001 % THD  
 Resp. de frequência (-3dB): 10 Hz a 20 KHz  
 Tensão de alimentação DC: 10 a 15v  
 Dimensão em mm (A x L x C): 62 x 145 x 130  
 Peso: 550g  
 Cód. Produto: 31.323

**LANÇAMENTO**

**ASH 1100**



Tensão: 12V  
 Potência: 110W  
 Ruído: <80dB  
 Capacidade de Sucção: >3500PA  
 Volume de acúmulo de partículas: 750ml  
 Material: ABS  
 Dimensional do Produto (cm): 36x12x16  
 Peso (gr): 830  
 Cód. Produto: 31.374



# LINHA PROFISSIONAL

DRIVER



## HDC 1000

Potência RMS com crossover 2000 Hz/ 12dB/8°:	200W
Potência RMS com crossover 1000 Hz/ 12dB/8°:	150W
Potência RMS com capacitor 22uF/100V:	75W
Potência Musical:	400W
Impedância:	8 Ohms
Sensibilidade (em corneta; 2,83V @ 1m) <sup>2</sup> :	108 dB SPL
Cód. Produto:	31.132
Cód. Reparo 8 ohms:	31.141
Cód. Reparo 2 ohms:	31.142



## HDC 2000

Potência RMS com crossover 2000 Hz/ 12dB/8°:	225W
Potência RMS com crossover 1000 Hz/ 12dB/8°:	175W
Potência RMS com capacitor 22uF/100V:	75W
Potência Musical:	450W
Impedância:	8 Ohms
Sensibilidade (em corneta; 2,83V @ 1m) <sup>2</sup> :	110 dB SPL
Cód. Produto:	31.133
Cód. Reparo 8 ohms:	31.143
Cód. Reparo 2 ohms:	31.144



## PRO

Potência RMS com filtro HPF em 1000 Hz @ 12dB/8°:	200W
Potência RMS com filtro HPF em 500 Hz @ 12dB/8°:	150W
Potência RMS com filtro HPF em 900 Hz @ 12dB/8°:	150W
Frequência (Hz @ - 10 dB):	500 - 9000 Hz
Impedância Nominal:	8 ohms
Sensibilidade:	113 dB/W/m
Diâmetro da Garganta:	50 mm
Material do Diafragma:	Fenólico
Diâmetro da bobina:	100 mm
RE (eassistência elétrica do enrolamento da bobina):	6,8 ohms
Cód. Produto:	31.009
Cód. Reparo:	31.207



## HDI 300

Potência	
RMS (c/ filtro passa-alta (HPF) - 2.000Hz@12dB/8°):	100W
RMS (c/ filtro passa-alta (HPF) - 1.000Hz@12dB/8°):	60W
RMS (c/ capacitor 22uF/100V):	50W
Programa Musical (c/ filtro passa-alta (HPF) - 2.000Hz@12dB/8°):	200W
Programa Musical (c/ filtro passa-alta (HPF) - 1.000Hz@12dB/8°):	120W
Impedância:	8 ohms
SPL em corneta 2,83 V @ 1m <sup>2</sup> (dB@W/m):	106
Cód. Produto:	31.157
Cód. Reparo:	31.149

## HDC 600 TRINYUM

Potência RMS (c/ filtro passa-alta (HPF) - 2.000Hz@12dB/8°) <sup>1</sup> :	125W
Potência RMS (c/ filtro passa-alta (HPF) - 1.000Hz@12dB/8°) <sup>1</sup> :	100W
Potência RMS (c/ filtro passa-alta (HPF) - 500Hz@12dB/8°) <sup>1</sup> :	75W
Potência RMS (c/ capacitor 22uF/100V):	75W
Potência Musical (c/ filtro passa-alta (HPF) - 2.000Hz@12dB/8°):	250W
Potência Musical (c/ filtro passa-alta (HPF) - 1.000Hz@12dB/8°):	200W
Potência Musical (c/ filtro passa-alta (HPF) - 500Hz@12dB/8°):	150W
Impedância:	8 ohms
SPL em corneta 2,83 V @ 1m <sup>2</sup> (dB@W/m) <sup>2</sup> :	108
Cód. Produto:	31.158
Cód. Reparo:	31.140

<sup>1</sup>Potência especificado com a aplicação de ruído rosa durante 100 horas ininterruptas (HINOR life test), utilizando-se filtro passivo./<sup>2</sup>Medida com corneta CHL 14-25, pico entre 500 e 6.500 Hz.



## HDC 1500

Potência RMS (c/ capacitor 2,2uF/250V):	75W
Potência RMS (c/ crossover 1000 Hz 12 dB/8°):	160W
Potência RMS (c/ crossover 2000 Hz 12 dB/8°):	210W
Potência Musical:	420W
Frequência (Hz @ - 10 dB):	400 - 9000 Hz
Frequência de Corte (mínima):	Passa alta em 900 Hz
Sensibilidade:	109 dB/W/m
Diâmetro da garganta:	25mm
Material do Diafragma:	Fenólico
Diâmetro da bobina:	51mm
Diâmetro do ímã:	147mm
Cód. Produto:	31.183
Cód. Reparo:	31.208

## HDI 320

Potência RMS com crossover 1000 Hz/18 dB/oitava:	75W
Potência RMS com capacitor 22uF/100V:	50W
Potência Musical:	150 W
Impedância:	8 ohms
SPL (dB@W/m):	107
Cód. Produto:	31.164
Cód. Reparo:	31.148

ACESSÓRIOS

CORNETAS



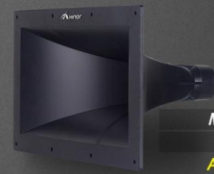
## CHC 14-50 WHITE

Material da corneta: Alumínio  
Cód. Produto: 31.781  
APLICAÇÃO: HDC 3000 E PRO



## CHL 14-25 WHITE

Material da corneta: Alumínio  
Cód. Produto: 31.782



## CHM 33-25

Material da corneta: Plástico  
Cód. Produto: 32.004  
APLICAÇÃO: HDC 3000 E PRO



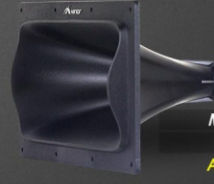
## CHC 14-50 GOLD

Material da corneta: Alumínio  
Cód. Produto: 31.101  
APLICAÇÃO: HDC 3000 E PRO



## CHL 14-25 GOLD

Material da corneta: Alumínio  
Cód. Produto: 32.031



## CHM 37-25

Material da corneta: Plástico  
Cód. Produto: 31.222  
APLICAÇÃO: HDC 3000 E PRO



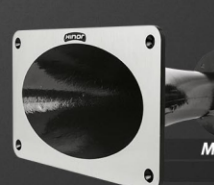
## CHL 14-50

Material da corneta: Alumínio  
Cód. Produto: 31.101  
APLICAÇÃO: HDC 3000 E PRO



## CHL 14-25

Material da corneta: Alumínio  
Cód. Produto: 31.136



## CHL 23-50

Material da corneta: Alumínio  
Cód. Produto: 31.093  
APLICAÇÃO: HDC 3000 E PRO



## CHL 14-25

Material da corneta: Plástico Injetado  
Cód. Produto: 31.137

LANÇAMENTO



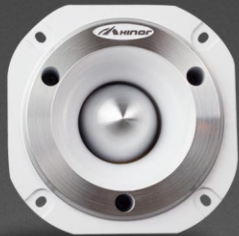
TWEETER

SUPER TWEETER



**HST 600**

Potência RMS (com crossover 8K - 12 dB/oitava):	300 W
Potência Musical:	600 W
Impedância:	8 ohms
SPL (dB.W/m):	110
Cód. Produto:	31.161
Cód. Reparo:	31.138



**HST600 WHITE**

Código:	31.386
---------	--------



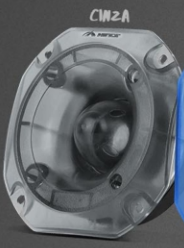
**HST600 BLACK**

Código:	32.023
---------	--------



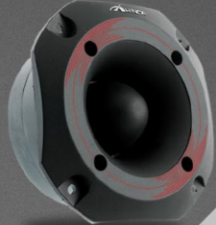
**HST600 GOLD**

Código:	31.250
---------	--------



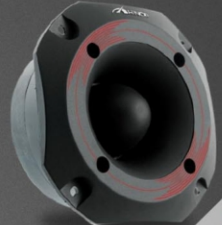
**5HI 320**

CINZA - Código:	31.267
AZUL - Código:	31.268
VERMELHO - Código:	31.269



**5HI 300**

Potência RMS (com capacitor 2,2uF/100V):	100 W
Potência Musical:	200 W
Impedância:	8 ohms
SPL (dB.W/m):	107
Cód. Produto (individual):	31.160
Cód. Reparo:	31.151



**5HI 320**

Potência RMS (com capacitor 2,2uF/100V):	120 W
Potência Musical:	240 W
Impedância:	8 ohms
SPL (dB.W/m):	108
Cód. Produto:	31.165
Cód. Reparo:	31.150

SOM EXTERNO

MG - SW



**15 SW 3K SUB-WOOFER 15"**

Potência RMS:	1500W
Potência Musical:	3000W
Impedância:	4 ohms
SPL (dB.W/m):	97.12
Resposta Frequência (-10dB):	35 - 2.500Khz
Cód. Produto:	31.125
Cód. Reparo:	31.154



**18 SW 3K SUB-WOOFER 18"**

Potência RMS:	1500W
Potência Musical:	3000W
Impedância:	4 ohms
SPL (dB.W/m):	99.15
Resposta Frequência (-10dB):	25 - 2.500Khz
Cód. Produto:	31.126
Cód. Reparo:	31.155



**12 SW 3K SUB-WOOFER 12"**

Potência RMS:	1500W
Potência Musical:	3000W
Impedância:	4 ohms
SPL (dB.W/m):	96.9
Resposta Frequência (-10dB):	50 - 1.500Khz
Cód. Produto:	31.304
Cód. Reparo:	31.361



**15 SW 4K SUB-WOOFER 15"**

Potência RMS:	2000W
Potência Musical:	4000W
Impedância:	4 ohms
SPL (dB.W/m):	97.80
Resposta Frequência (-10dB):	35 - 2.500hz
Cód. Produto:	32.029
Cód. Reparo:	30.558



**18 SW 4K SUB-WOOFER 18"**

Potência RMS:	2000W
Potência Musical:	4000W
Impedância:	4 ohms
SPL (dB.W/m):	95.75
Resposta Frequência (-10dB):	25 - 2.500hz
Cód. Produto:	32.030
Cód. Reparo:	31.348

MG



**12 MG 700 WOOFER 12"**

Potência RMS:	700 W
Potência Musical:	1400 W
Impedância:	8 ohms
SPL (dB.W/m):	95.64
Resposta Frequência (-10dB):	50 - 5Khz
Cód. Produto:	31.127
Cód. Reparo:	31.153



**8 MG WOOFER 8"**

Potência RMS:	300 W
Potência Musical:	600 W
Impedância:	8 ohms
SPL (dB.W/m):	97
Resposta Frequência :	t 90 - 7.000hz
Cód. Produto:	31.092
Cód. Reparo:	31.378



**10 MG WOOFER 10"**

Potência RMS:	400 W
Potência Musical:	800 W
Impedância:	8 ohms
SPL (dB.W/m):	99
Resposta Frequência :	80 - 6.000hz
Cód. Produto:	31.091
Cód. Reparo:	31.384

